
台灣樂活有機農業協會
友善環境耕作農民之輔導管理規範

台灣樂活有機農業協會 修編

中華民國 113 年 3 月

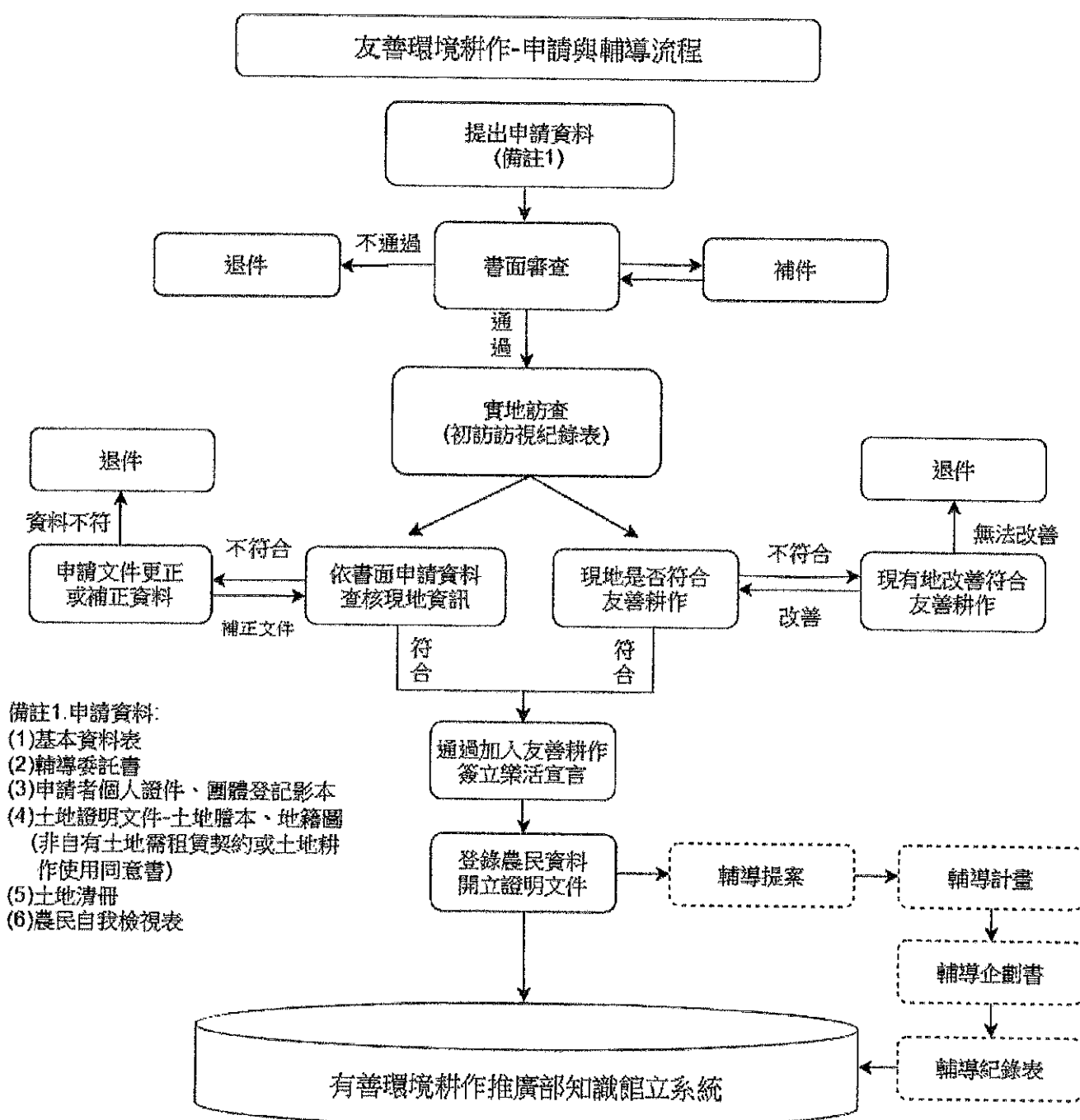
友善環境耕作農民之輔導管理規範

一、管理規範

- 1.協會訪視員於每年訪視農民友善環境耕作農地，填具「複訪訪視記錄表」(附件 7)，交由友善環境耕作管理中心審議是否增加訪查次數或安排輔導計畫，專業輔導員察視耕作農地填具「輔導記錄表」(附件 8)。
- 2.鼓勵農民適時採取土樣及水樣分析，向鄰近的農業改良場進行「土壤肥力與作物營養診斷」與「灌溉水質檢測」，供土壤肥培管理參考依據。
- 3.農民與協會保持聯繫，交流工具不拘於書信、電話、手機、LINE、FB、e-mail、傳真...等，能反應實際情況為優先，對需要輔導農民給予輔導。
- 4.訪視員訪視留存「複審訪視記錄表」(附件 6)於農民，由農民與協會各存查一份，農民依上述建議逐條改善。
- 5.依據「複審訪視記錄表」(附件 6)中所列相關問題，將詢問相關專業人士尋求解決方案，或是辦理專業課程進行培訓。
- 6.訪視員訪視農民時發現疑似違反「友善耕作農法基本原則」或「台灣樂活有機農業協會友善環境耕作作業規範」規定，填具「不符合事項記錄表」(附件 8)，並報備友善環境耕作管理中心列入特殊追蹤對象。
- 7.經專案管理中心審議「不符合事項紀錄表」，查明違反規定屬實，裁量離開友善環境耕作團隊時，應繳回友善耕作證明文件。
- 8.經專案管理中心審議「不符合事項紀錄表」後認為不可歸責農民時，且農民證明其已採取必要之防護措施，請農民清除汙染源，以避免擴散；若有影響水質或土壤，取水、土檢驗；若是環境因素鄰田汙染，以隔離設施、隔離帶或緩衝帶等方式改善環境。

二、申請辦法

- 1.申請對象：有意從事友善環境農業的農民、農業企業機構、依法設立或登記的農民團體與農場。
- 2.申請準備事項：申請人（農民-國民身分證影本，農企業-設立文件影本，團體-登記文件影本）、土地證明文件影本（土地登記簿謄本、分區使用證明）、土地租賃契約或土地耕作使用同意書影本（承租者為限）、農民自我檢視表(附件5)、農作物生產地配置圖或照片數張。
- 3.申請與輔導流程：



- 4.實地訪查依據：訪視員依「初訪訪視記錄表」附件6查核農地現況，並依「台灣樂活有機農業協會友善環境耕作作業規範」所列內容檢視提供農友建議。
- 5.資格中止：經查證違反「友善耕作農法基本原則」或本會友善環境耕作之作業規範規定屬實，由專案管理中心審議後告知該農友離開友善環境耕作行列，同時向主管機關撤銷申請資，並於臺灣有機農業資訊網終止資格。
- 6.異動：農友如有經營者、聯絡資訊、耕作土地增減、退出友善耕作等變更時，應主動告知本會提出變更申請。本會經審核無誤後修改其登錄資訊。

附件

附件 1、申請者聯絡基本資料表

附件 2、友善環境耕作申請文件查核清單

附件 3、輔導同意書

附件 4、友善環境耕作農民清冊

附件 5、農民自我檢視表

附件 6、初訪訪視記錄表

附件 7、複訪訪視記錄表

附件 8、輔導記錄表

附件 9、不符合事項記錄表

附件 10、樂活宣言

附件 11、友善環境耕作證書範本

台灣樂活有機農業協會

友善環境耕作-申請者聯絡基本資料表 日期： 年 月 日

- (1) 申請人名稱：_____負責人(法人代表):_____
- (2) 土地座落縣市：_____
- (3) 出生日期：_____ (4) 土地面積(公頃)：_____
- (5) 土地地址：_____
- (6) 聯絡電話：_____ (7) 行動電話：_____
- (8) 戶籍地址：_____
- (9) 通訊地址：_____
- (10) 職 業：_____ (11) LINE：_____
- (12) 聯絡人：_____ (13) 聯絡人電話：_____
- (14) 協會填寫：
- 登錄日： 經營體編號： 友善字號：

個資同意簽名：

1. 本基本資料表含個人資料部分僅供友善環境耕作作業使用，通過加入友善環境耕作團隊，登入臺灣有機農業資訊網，使用個人資料必要性原則，其姓名、地址、電話等連絡方式將會公開在臺灣有機農業資訊網。
2. 本人已清楚瞭解 貴協會蒐集、處理或利用本人個人資料之目的及用途，並同意 貴協會在上述蒐集目的內蒐集、處理或利用本人之個人資料。

同意簽名：_____

備註：

1、請檢附申請人(或法人代表)國民身分證正反面文件影本

附件 2

友善環境耕作申請文件查核清單

項目	文件名稱	查核欄
1.前置作業	1.入會申請表填寫	
	2.繳費	
2.申請 基本文件	3. QR Code 申請	
	1.申請者聯絡基本資料表	
	2.輔導委託書	
	3.申請者證件	
	個人~國民身分證影本	
	農企業~設立文件影本	
	團體~登記文件影本	
	4.土地證明文件：	
	自有~土地登記簿謄本 (或分區使用證明)	
3.書審	承租~土地租賃契約 (或土地耕作使用同意書)	
	1.地籍圖	
	2.友善環境耕作農民土地清冊	
	3.農場配置圖	
	4.實際栽種面積計算表	
4.場勘	5.農民自我檢視表	
	1.初訪訪視記錄表	
	2.訪視員與申請者合影	
	3.農作物生產紀錄圖 (或農作物實地拍攝照片)	
5.通過	4.樂活宣言	
	1.證書	
	2.網路登錄頁面截圖	
	3.友善環境作業規範	
6.後續	4.有機農業獎勵及補貼辦法	
	1.申請補助	
	2.年度審核	

輔導委託書

本人

本著愛護大地，友善環境

的心意，託請台灣樂活有機農業協會，輔導邁向不使用化學肥料、化學農藥、除草劑、生長調節劑等等合成化學物質、基因改造生物及其產品，以友善環境耕作方式，希望生物多樣性，大地環境都能夠回復盎然蓬勃的生機。

委託人：

中 華 民 國 年 月 日

附件 4

台灣樂活有機農業協會-友善環境耕作農民清冊

序號	姓名	地址	連絡電話	耕作土地座落位置				面積 (公頃)	作物別	備註
				縣市	鄉鎮市區	地段	地號			
1										
2										
3										
4										
5										
6										
7										
8										
9										
10										

*作物別欄位請依水稻、蔬菜、果樹、茶或其他作物等類別填列
 本表參考「農糧字第1061068522D號-附件二-友善環境耕作農民清冊」編制

附件 5

農民自我檢視記錄表

年 月 日

農民：		地段地號：	
訪視員：		案號：	
訪視項目	子項	內容記要	符合友善 與否簡示
生產環境條件	1.這裡的地形是？		
	2.附近有工廠、廢五金處理廠、垃圾場、砂石場、礦場、核廢料掩埋場嗎？		
	3.你的農地面積？		
	4.農地是自己的還是租的？有土地使用同意書嗎？		
	5.租期為何？要續租嗎？		
	6.是露天栽培？還是設施栽培？田區裸露、有植物？		
	7.旁邊的土地是誰的？是施行自然、友善、有機還是慣行農法？		
	8.旁邊的土地都種些什麼農作物？		
	9.如果旁邊有噴藥，平常會怎麼處理？有沒有設隔離帶？		
	10.平常都栽種那些作物？看起來如何？(健康、蟲咬、病害、樣貌)		
	11.有無大面積栽種單一作物？		
	12.各田區會實施輪作、間作、淺翻耕、深翻耕、不翻耕？		
	13.原來的土壤有肥嗎？農民有施肥嗎？怎麼施肥的？		
	14.灌溉水哪裡來的？有給農業改良場驗水跟土壤嗎？		
	15.作物都怎麼澆水？澆水時段？		
	16.農機械或相關器		

	具都擺在哪裡？是否定期維護？		
農作物品種、種子、種苗	1.平時如何拿種苗種子的？自己育的？店家買的？		
	2.買種子種苗的時候有向店家詢問有無經化學處理嗎？		
	3.買種子種苗的時候有向店家詢問這是不是基因改造的品種？		
	4.有種子或苗栽店家的地址電話嗎？		
	5.自己育苗是如何施作？育苗穴盤？栽培介質？田間育苗？		
土壤肥培管理	1.這土質是砂土？黏土？原來土地的土？還是客土？水分觸感？捏起來成團嗎？		
	2.有沒有自己做的堆肥呀？施用成效如何？		
	3.肥料有牌子嗎？是有機質肥料嗎？有沒有政府補助？收據有留存嗎？		
	4.除了固體肥料，還有液肥或其他增加肥力的東西嗎？		
	5.這兒有機質多少？有沒有改良場的報告可以參考？		
病蟲害管理	1.作物常有那些病害？常常生病嗎？範圍都在哪裡？		
	2.作物常有那些蟲害？影響程度？有沒有詢問農業改良場？		
	3.得病害或蟲害的作物都如何處理？		
	4.這些病害或蟲害都如何防治？		
	5.有沒有種趨避植物、避忌植物、蜜源		

	植物？		
雜草管理	1.平常雜草你都如何處理？草生栽培？抑草蓆防治？手工鋤草？		
	2.抑草蓆的材料是什麼？哪裡買的？		
	3.清完的雜草都去哪了？集中掩埋？散落田間？焚燒處理？		
野生動物管理	1.這附近常看見那些動物？		
	2.有沒有看到蜜蜂？瓢蟲？蜘蛛？蜈蚣？青蛙？蛇？螳螂？		
	3.野生動物來不來這兒？你會怎麼處理？		
採收、儲藏與包裝	1.農作物採收後都會先放那裡？是集中放置嗎？		
	2.農作物有分級嗎？需要包裝嗎？用什麼東西包裝？		
	3.有大型冰箱嗎？有哪些作物需要冷藏？		
	4.農產品都會如何運送出去？		
其他			

台灣樂活有機農業協會保密及利益迴避聲明：

- 1.本表僅供「推廣友善環境耕作使用」，絕不透露其他無關人士與使用於無關業務。
- 2.如有助於解決農民問題而須將本表內容提供給產官學專家參考時，必定取得農民的同意後才可提供。
- 3.執行輔導過程中善盡輔導員職責，絕不接受賄賂或不正當利益而輕忽怠慢。

農民簽名：

年 月 日

初訪訪視記錄表

農民：		地段地號：	
訪視員：		案號：	
訪視項目	子項	內容記要	符合友善 與否檢視
生產環境條件	1.這裡的地形是？		
	2.附近有工廠、廢五金處理廠、垃圾場、砂石場、礦場、核廢料掩埋場嗎？		
	3.你的農地面積？		
	4.農地是自己的還是租的？有土地使用同意書嗎？		
	5.租期為何？要續租嗎？		
	6.是露天栽培？還是設施栽培？田區裸露、有植物？		
	7.旁邊的土地是誰的？是施行自然、友善、有機還是慣行農法？		
	8.旁邊的土地都種些什麼農作物？		
	9.如果旁邊有噴藥，平常會怎麼處理？有沒有設隔離帶？		
	10.平常都栽種那些作物？看起來如何？(健康、蟲咬、病害、樣貌)		
	11.有無大面積栽種單一作物？		
	12.各田區會實施輪作、間作、淺翻耕、深翻耕、不翻耕？		
	13.原來的土壤有肥嗎？農民有施肥嗎？怎麼施肥的？		
	14.灌溉水哪裡來的？有給農業改良場驗水跟土壤嗎？		
	15.作物都怎麼澆水？澆水時段？		
	16.農機械或相關器		

	具都擺在哪裡？是否定期維護？		
農作物品種、種子、種苗	1.平時如何拿種苗種子的？自己育的？店家買的？		
	2.買種子種苗的時候有向店家詢問有無經化學處理嗎？		
	3.買種子種苗的時候有向店家詢問這是不是基因改造的品種？		
	4.有種子或苗栽店家的地址電話嗎？		
	5.自己育苗是如何施作？育苗穴盤？栽培介質？田間育苗？		
土壤肥培管理	1.這土質是砂土？黏土？原來土地的土？還是客土？水分觸感？捏起來成團嗎？		
	2.有沒有自己做的堆肥呀？施用成效如何？		
	3.肥料有牌子嗎？是有機質肥料嗎？有沒有政府補助？收據有留存嗎？		
	4.除了固體肥料，還有液肥或其他增加肥力的東西嗎？		
	5.這兒有機質多少？有沒有改良場的報告可以參考？		
病蟲害管理	1.作物常有那些病害？常常生病嗎？範圍都在哪裡？		
	2.作物常有那些蟲害？影響程度？有沒有詢問農業改良場？		
	3.得病害或蟲害的作物都如何處理？		
	4.這些病害或蟲害都如何防治？		
	5.有沒有種趨避植物、避忌植物、蜜源		

	植物？		
雜草管理	1.平常雜草你都如何處理？草生栽培？抑草蓆防治？手工鋤草？		
	2.抑草蓆的材料是什麼？哪裡買的？		
	3.清完的雜草都去哪了？集中掩埋？散落田間？焚燒處理？		
野生動物管理	1.這附近常看見那些動物？		
	2.有沒有看到蜜蜂？瓢蟲？蜘蛛？蜈蚣？青蛙？蛇？螳螂？		
	3.野生動物來不來這兒？你會怎麼處理？		
採收、儲藏與包裝	1.農作物採收後都會先放那裡？是集中放置嗎？		
	2.農作物有分級嗎？需要包裝嗎？用什麼東西包裝？		
	3.有大型冰箱嗎？有哪些作物需要冷藏？		
	4.農產品都會如何運送出去？		
其他			

訪視人員保密及利益迴避聲明：

- 4.本表填寫內容僅供「推廣友善環境耕作使用」，絕不透露其他無關人士與使用於無關業務。
- 5.如有助於解決農民問題而須將本表內容提供給產官學專家參考時，必定取得農民的同意後才可提供。
- 6.執行輔導過程中善盡輔導員職責，絕不接受賄賂或不正當利益而輕忽怠慢。

輔導組簽名：

訪視員簽名：

友善環境耕作管理中心覆核：

年 月 日

附件 7

複訪訪視記錄表

年 月 日

農民：		地段地號：	
訪視員：		案號：	
訪視項目	訪視記要		農民回饋
生產環境條件			
農作物品種、 種子、種苗			
土壤肥培管理			
病蟲害管理			
雜草管理			
野生動物管理			
採收、儲藏與 包裝			
其他			

訪視人員保密及利益迴避聲明：

1. 本表填寫內容僅供「推廣友善環境耕作使用」，絕不透露其他無關人士與使用於無關業務。
2. 如有助於解決農民問題而須將本表內容提供給產官學專家參考時，必定取得農民的同意後才可提供。
3. 執行輔導過程中善盡輔導員職責，絕不接受賄賂或不正當利益而輕忽怠慢。

輔導組簽名：

友善環境耕作管理中心覆核：

訪視員簽名：

附件 8

輔導記錄表

年 月 日

輔導農民：		地段地號：	
輔導員：		輔導次數：	
輔導項目	符合作業規範 (符合、部分符合)	改善重點	農民意見
生產環境條件			
農作物品種、 種子、種苗			
土壤肥培管理			
病蟲害管理			
雜草管理			
野生動物的管理			
採收、儲藏與包裝			
其他			

輔導人員保密及利益迴避聲明：

1. 本表填寫內容僅供「推廣友善環境耕作使用」，絕不透露其他無關人士與使用於無關業務。
2. 如有助於解決農民問題而須將本表內容提供給產官學專家參考時，必定取得農民的同意後才可提供。
3. 執行輔導過程中善盡輔導員職責，絕不接受賄賂或不正當利益而輕忽怠慢。

輔導組簽名：

輔導員簽名：

友善環境耕作管理中心覆核：

附件 9

不符合事項記錄表

年 月 日

農民：		地段地號：	
輔導員：		案號：	
不符合項目	不符合事項內容		改善情形
生產環境條件			
農作物品種、 種子、種苗			
土壤肥培管理			
病蟲害管理			
雜草管理			
野生動物管理			
採收、儲藏與包裝			
其他			

輔導人員保密及利益迴避聲明：

1. 本表填寫內容僅供「推廣友善環境耕作使用」，絕不透露其他無關人士與使用於無關業務。
2. 如有助於解決農民問題而須將本表內容提供給產官學專家參考時，必定取得農民的同意後才可提供。
3. 執行輔導過程中善盡輔導員職責，絕不接受賄賂或不正當利益而輕忽怠慢。

輔導組簽名：

輔導員簽名：

友善環境耕作管理中心覆核：



台灣樂活有機農業協會

Taiwan Organic Farming Association of Taiwan
有機農業發展協會

樂活宣言

本人為了「照護大地母親，續養萬物之命」，以尊重萬物生命與生態永續發展為職志。從事友善環境耕作，以維護水土資源，生態環境與生物多樣性，促進農業友善環境及資源永續利用；在生產過程中堅持不使用合成化學物質，基因改造生物及其產品。用行動踏踏實實盡一己之力，守護這塊土地，本著良心耕作，與自然共存，種植安全、安心的食物，嘉惠生命。

宣言人：

身分證字號：

(或統一編號)

中 華 民 國 年 月 日

Taiwan Organic Farming Association of Taiwan

附件 11

友善環境耕作證書範本



台灣樂活有機農業協會
LOHAS Organic Farming Association of Taiwan
有機農業為樂活之本

友善環境耕作證書

茲據 某某某

依據本會「友善環境耕作作業規範（原一農法）」之各項要點逐項檢核其友善環境耕作實際情形，皆無發現違例，特此證明。

農產品經營業者地址：XXXXXXXXXX

負責人姓名：某某某

友善字號：L1113XXXX

場所地址：XX縣XX鄉XX段XXXX-XXXX地號

總面積：XX.XXXX公頃

有效期間：中華民國 年 月 日至 年 月 日止

作物別：☐水稻 ☐蔬菜 ☐果樹 ☐茶 ☐其他作物

台灣樂活有機農業協會

理事長林聰明

中華民國 年 月 日

LOHAS Organic Farming Association of Taiwan